

Свинцово-кислотные аккумуляторные батареи "Парус электро" серии HML длительного срока службы с высокой циклическостью применяются для источников бесперебойного питания средней и большой мощности, в телекоммуникации и связи, нефтегазовой отрасли и энергетике, на ЖД-транспорте, в промышленности и для прочего оборудования с большим количеством циклов разряда - заряда. Они изготавливаются по технологии AGM (электролит, связанный в стекловолоконном мате с дополнительными сепараторами) и благодаря утолщенным пластинам с высококачественными решетками из свинцово-оловянно-кальциевого сплава имеют длительный срок службы. При этом использование в производстве очищенных материалов высокого качества обеспечивает низкий саморазряд АКБ. Аккумуляторы серии HML имеют срок службы до 12 лет.



Конструкция батареи

Компонент	Полож. пластина	Отриц. пластина	Корпус	Крышка	Клапан	Клеммы	Сепаратор	Электролит
Материал	Диоксид свинца	Свинец	ABS	ABS	Каучук	Медь	Стекловолокно	Серная кислота

Технические характеристики

Номинальное напряжение.....	12 В
Число элементов.....	6
Срок службы.....	12 лет
Номинальная емкость (25°C)	
10 часовой разряд (15.0 А; 10.8 В).....	150 Ач
5 часовой разряд (26.5 А; 10.5 В).....	132.5 Ач
1 часовой разряд (102 А; 9.6 В).....	108 Ач
Саморазряд	3% емкости в месяц при 20 °С
Внутреннее сопротивление	
полностью заряженной батареи (25°C).....	4.5 мОм

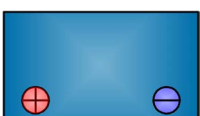
Рабочий диапазон температур

Разряд.....	-20 +60 °С
Заряд.....	-10 +60 °С
Хранение.....	-20 +60 °С
Макс. разрядный ток (25°C).....	1000 А(5с)
Циклический режим (2.4-2.45 В/эл)	
Макс. зарядный ток.....	45.0 А
Температурная компенсация.....	30 мВ/°С
Буферный режим (2.20-2.30 В/эл)	
Температурная компенсация.....	20 мВ/°С

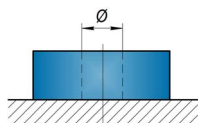
Сферы применения

- Телекоммуникация и связь
- Энергетика
- Нефтегазовая отрасль
- Медицинское оборудование
- Железная дорога и транспорт
- Промышленность
- ИБП средней и большой мощности
- Аварийное освещение и фонари
- Кассовые аппараты
- Видеонаблюдение и охранно-пожарные системы
- Электроприборы и лабораторное оборудование

Расположение клемм



Тип клемм под болт М8

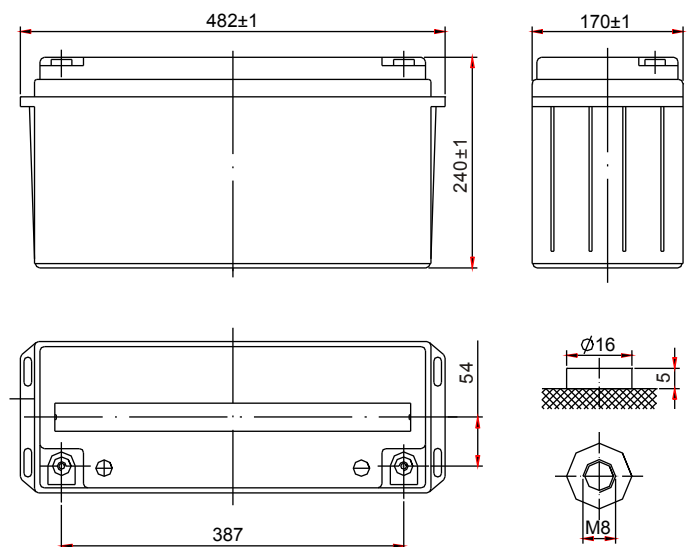


Особенности

- Технология AGM (электролит, абсорбированный в стекловолоконном мате) позволяет эксплуатировать аккумуляторы в любом положении, кроме перевернутого
- Благодаря эффективной рекомбинации газов до 99% не требуется обслуживания и добавления воды
- Применение утолщенной решетки из сплава свинца с оловом и кальцием снижает потерю воды, что значительно увеличивает срок службы
- Низкий саморазряд за счет применения высококачественных очищенных материалов
- Допустима авиа-перевозка в соответствии с IATA/ICAO (специальные условия А67)

Габариты (±1 мм)

Длина, мм.....	482
Ширина, мм.....	170
Высота, мм.....	240
Полная высота, мм.....	240
Вес (±3%), кг.....	47.6



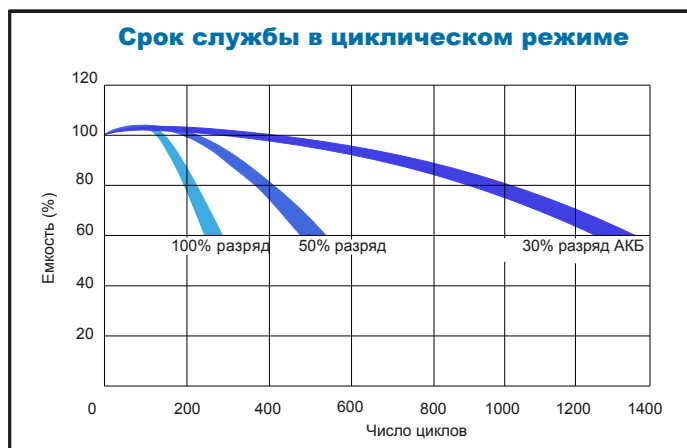
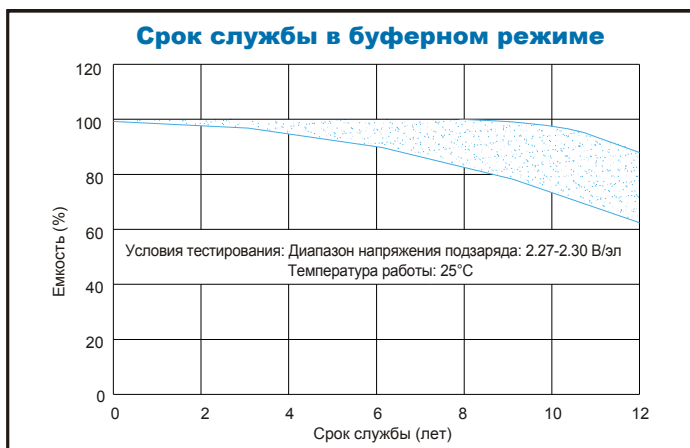
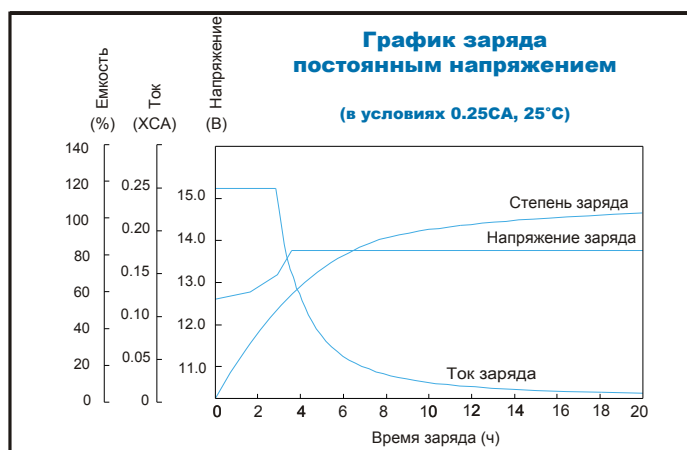
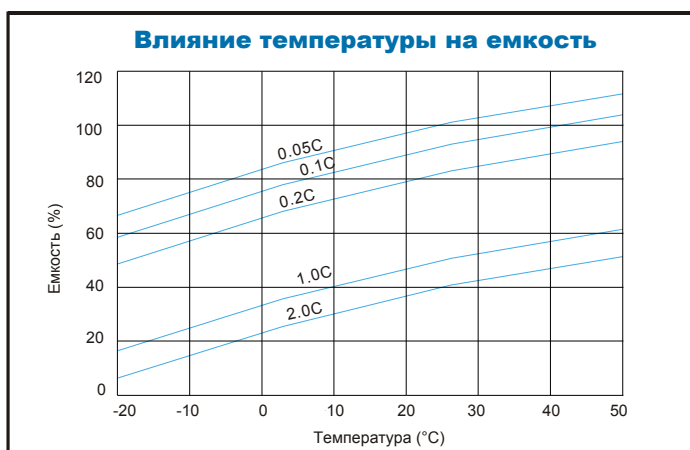
Разряд постоянным током, А (при 25°C)

В/эл-т	10 мин	15 мин	30 мин	1 ч	3 ч	5 ч	10 ч	20 ч
1.60 В	351	285	165	102	41.2	28.0	15.9	8.20
1.65 В	330	270	160	100	40.3	27.6	15.7	8.14
1.70 В	309	256	155	98	39.5	27.1	15.5	8.08
1.75 В	289	242	149	95	38.6	26.5	15.3	8.00
1.80 В	266	228	146	92	37.5	26.0	15.0	7.88

Разряд постоянной мощностью, Вт (при 25°C)

В/эл-т	10 мин	15 мин	30 мин	45 мин	1 ч	2 ч	3 ч	5 ч
1.60 В	609	501	325	221	201	112	78.0	53.5
1.65 В	579	483	315	216	198	110	77.1	53.2
1.70 В	548	465	306	211	195	108	76.2	52.8
1.75 В	519	446	296	206	190	106	75.3	52.5
1.80 В	487	425	286	202	184	105	74.0	52.0

(Примечание) Приведенные выше данные по характеристикам являются средними значениями, полученными в результате проведения 3 контрольно-тренировочных циклов, и не являются номинальными по умолчанию.



Продукция постоянно совершенствуется, поэтому фирма-изготовитель оставляет за собой право вносить изменения без предварительного уведомления.



ООО "Парус электро"
г. Москва, ул. 6-я Радиальная, д.9
тел. 8(800) 301-05-38
Email: info@parus-electro.ru

WWW.BETAENERGY.RU